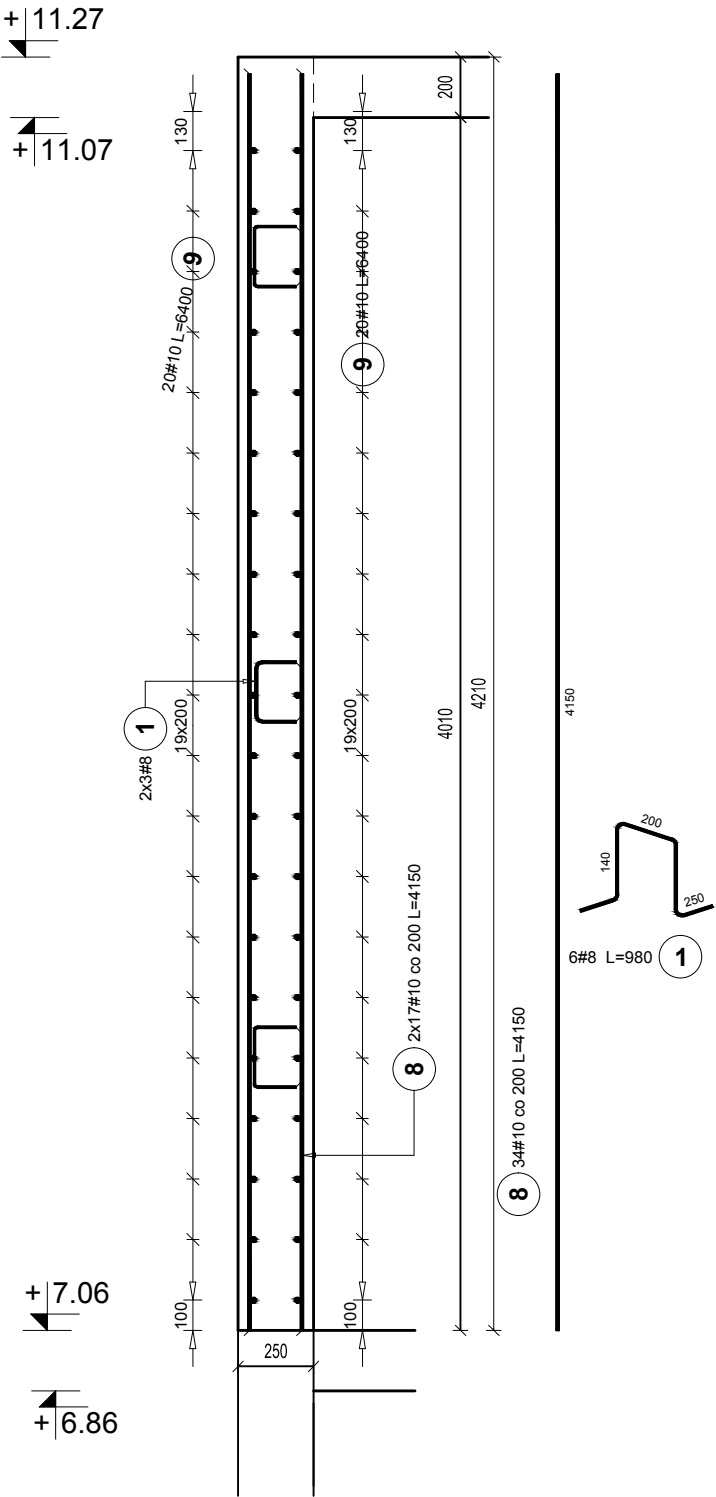


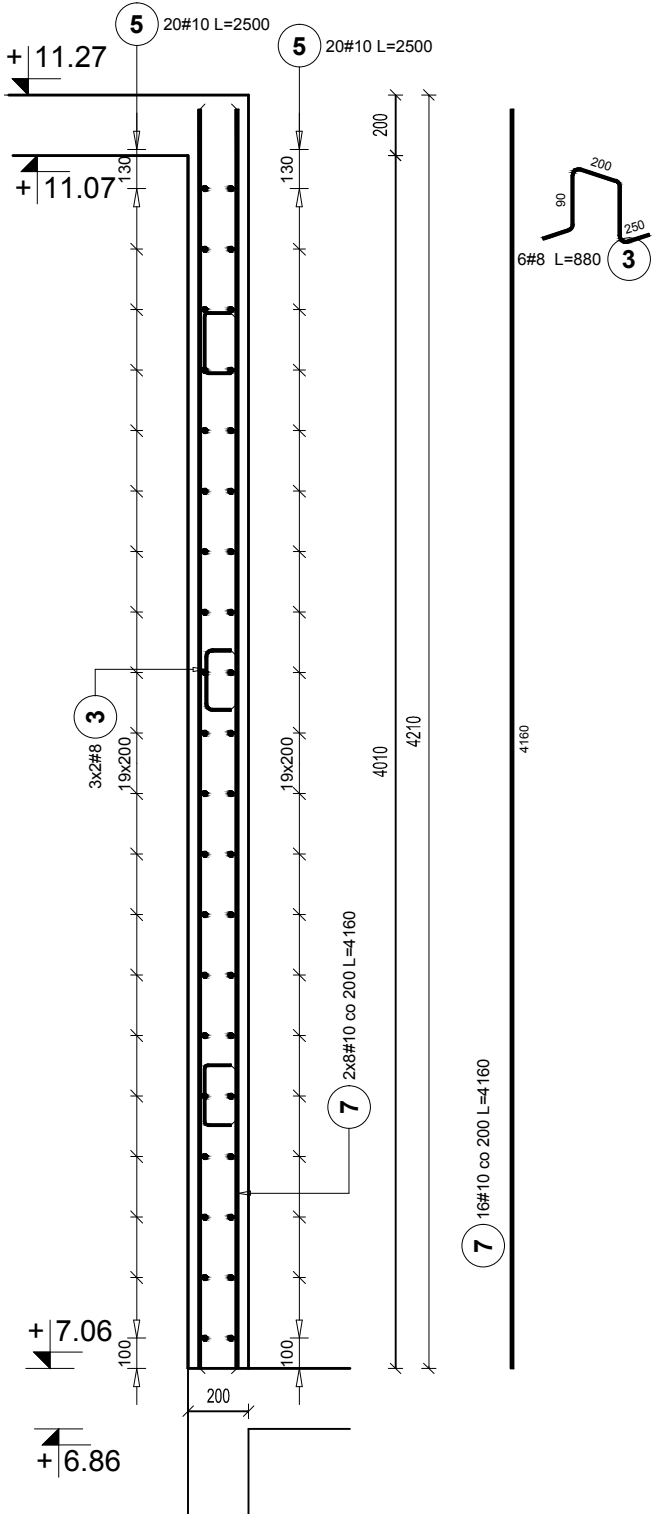
Scz-2.01

ściana żelbetowa
gr. 250 mm
DŁUGOŚĆ L=5.80m
1:25



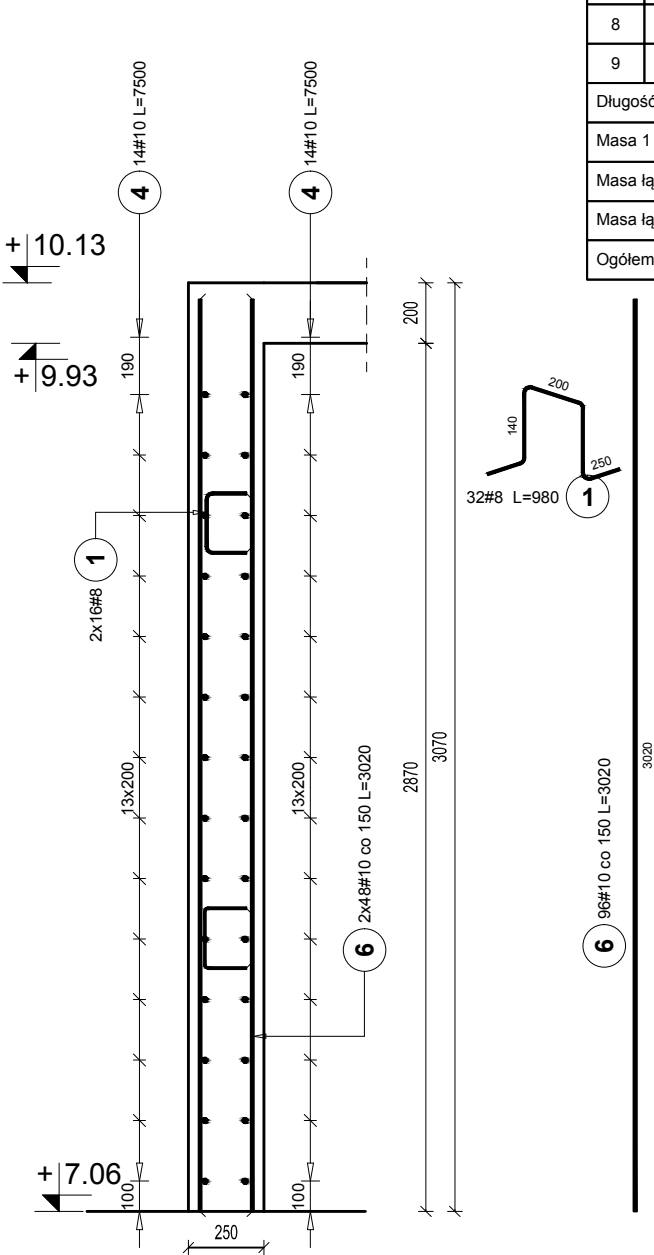
Scz-2.02

ściana żelbetowa
gr. 200 mm
DŁUGOŚĆ L=1,60m
1:25



Scz-2.03

ściana żelbetowa
gr. 250 mm
DŁUGOŚĆ L=12.60m
1:25



Poz.	Stal	Długość (mm)	Ilość			Długość łączna (m)	
	#		w elemencie	elementów	ogółem	A-IIIN	
	A-IIIN					# 8	# 10
1	8	980	38	1	38	37,24	
2	8	1180	76	1	76	89,68	
3	8	880	6	1	6	5,28	
4	10	7500	28	1	28		210,00
5	10	2500	40	1	40		100,00
6	10	3020	96	1	96		289,92
7	10	4160	16	1	16		66,56
8	10	4150	34	1	34		141,10
9	10	6400	40	1	40		256,00
Długość wg średnic (m)						132,20	1063,58
Masa 1 m pręta (kg/m)						0,40	0,62
Masa łączna wg średnic (kg)						52,22	656,23
Masa łączna wg gatunku stali (kg)						708,45	
Ogółem (kg)						708,45	

UWAGI:

A. UWAGI OGÓLNE:

STOSOWAĆ SIĘ DO UWAG ZAWARTYCH W OPISIE TECHNICZNYM I NA RYSUNKACH.
WSZYSTKIE WYMIARY PODANO W MILIMETRACH.
WSZYSTKIE PRACE PROWADZIĆ POD NADZOREM OSOBY UPRAWNIONEJ,
ZGODNIE Z ZASADAMI BHP ORAZ OGÓLNEJ WIEDZY TECHNICZNEJ.

B. WYTTCZNE DOTYCZĄCE KONSTRUKCJI ŻELBETOWEJ:

- B.1. WYTTCZNE WYKONANIA KONSTRUKCJI ŻELBETOWEJ WG. EN-1992-1-1
B.2. MIESZANKĘ BETONOWĄ ZAGĘŚCIĆ

BETON KONSTR. C30/37
PODBETON C8/10
STAL ZBROJENIOWA Bst500 A-IIIN
OTULINA: 30 mm

modus ul. Narciarska 2f/34, 31-579 Kraków
tel/fax. + 48 12 63 11 035 e-mail: mmiro@go2.pl

TEMAT
PROJEKT ROZBUDOWY, PRZEBUDOWY SZKOŁY PODSTAWOWEJ NR 1 W
SUŁOSZOWEJ O DODATKOWE SKRZYDŁO WRAZ Z DOSTOSOWANIEM
BUDYNKU DO AKTUALNYCH WYMAGAŃ PRZECIWPÓŻAROWYCH

ADRES
UL SZKOLNA 9, SUŁOSZOWA, Dz nr 1110/14,
1110/22, 1110/25, 1111/4, 1111/7, 1110/16, 1110/26

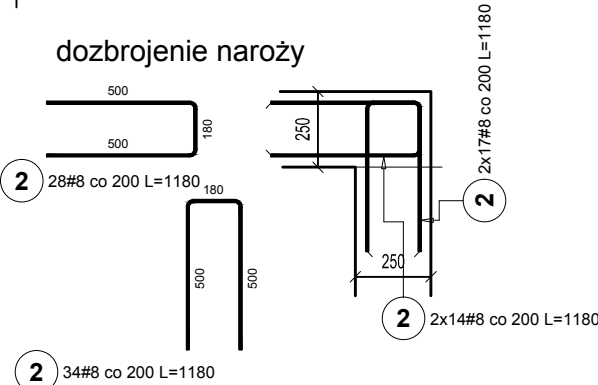
INWESTOR
GMINA SUŁOSZOWA

TYTUŁ
ZBROJENIE ŚCIAN PODDASZE

PROJEKTOWAŁ mgr inż. PIOTR FROSZTĘGA	UPRAWNIENIA PDK/0002/POOK/12	PODPIS
ZESPÓŁ mgr inż. JAROSŁAW ŚLIWA	UPRAWNIENIA K-166-01	PODPIS
BRANŻA KONSTRUKCYJNA	DATA 12.2022 r	FAZA PT
SKALA 1 : 25	NR RYSUNKU K-16	

WYMIARY SPRAWDZIĆ NA BUDOWIE. W RAZIE NIEZGODNOŚCI SKONTAKTOWAĆ SIĘ Z PROJEKTANTEM
WSZYSTKIE ZMIANY UZGADNIAĆ Z PROJEKTANTEM W RAMACH NADZORU AUTORSKIEGO

dozbrojenie naroży



dozbrojenie wolnej krawędzi

